

Centro de Estudios de la Economía Cubana



Presentación-Reporte sobre Economía Cubana Cierre 2025

La Habana
5 de febrero, 2026

Estructura del Reporte

I. El escenario internacional

II. Política económica

III. Sector real

IV. Sector externo

V. Balance fiscal y monetario

VI. Perspectiva social





■ III. SECTOR REAL

□ ANÁLISIS SECTORIAL

Producción de alimentos

Sector energético

Transporte

Turismo internacional



Producción de alimentos...

❑ Persistentes dificultades con la disponibilidad

- Incumplimiento de las entregas a través de la canasta familiar normada (fundamentalmente de origen importado)
- Insuficiente producción doméstica

❑ Insistencia en la política de control de precios

- Resolución 225/2024 del MFP; topes para arroz y frijol (Acuerdo 10093 de CM, mar-2025)
- Incorporación, además, de precios máximos para la comercialización de productos agropecuarios en la capital

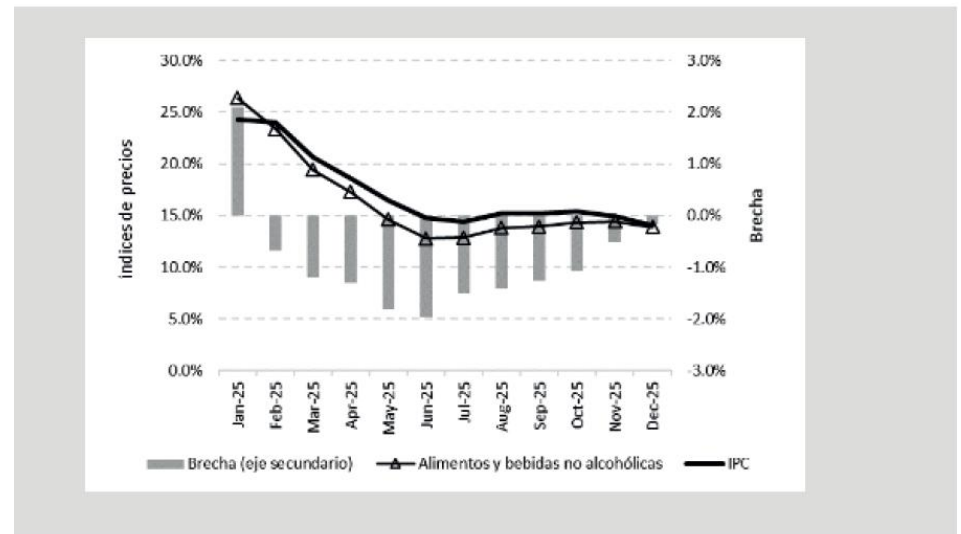


Gráfico 3. Inflación interanual: alimentos y bebidas no alcohólicas e IPC, enero a diciembre de 2025 (base diciembre 2010). Fuente: Elaborado a partir de ONEI (2025, enero a diciembre).



Producción de alimentos...

□ Logros del período

- Cierta recuperación de las producciones agrícolas, pero aún distantes de satisfacer la demanda
- Cumplimiento de las producciones del programa de agricultura urbana, suburbana y familiar
- Avances en la contratación de las formas productivas para 2026
- Avances en la creación de áreas de autoconsumo por los centros de trabajo
- Mejoras en la elaboración de los balances de alimentos municipales



Producción de alimentos...

❑ Dificultades del período

- Persisten los atrasos en los pagos a los productores
- Agroindustria azucarera se mantiene deprimida (43 % de cumplimiento de la producción de azúcar)
- No se cuenta con los insumos productivos imprescindibles (fertilizantes, plaguicidas, insumos energéticos), ni con maquinarias, implementos agrícolas y sus piezas de repuesto, sistemas de riego, entre otros
- Movimientos migratorios internos y hacia el exterior imponen desafíos a las áreas rurales, donde la población decrece y envejece
- Deterioro e inestabilidad de las condiciones climáticas (déficit en el abasto de agua; impacto del huracán Melissa)



Producción de alimentos...

❑ Algunas señales alentadoras

- Búsqueda de fuentes de financiamiento externo (participación en foro de inversiones FAO)
- Avance del programa arrocero Cuba-Vietnam (aporta semillas híbridas, insumos y tecnología; rendimientos x 2 en áreas de la empresa agroindustrial Los Palacios)
- Perspectivas de ampliación de la inversión vietnamita en áreas de la empresa agroindustrial de granos de Granma y en la provincia de Artemisa
- Revitalización de la producción de arroz popular en pequeñas parcelas y áreas de autoabastecimiento de entidades
- Proyecto de siembra de maíz híbrido con destino a la alimentación animal en empresas avileñas (cooperación internacional)
- Aprobación del Decreto-Ley 148/2025 de la Agroecología para su promoción y facilitación



Producción de alimentos...

- ❑ Para reactivar la capacidad productiva del agro, en el XI Pleno del CC-PCC se aprobaron orientaciones para
 - Eliminar obstáculos
 - Mejorar los mecanismos de acopio y comercialización
 - Estimular el esfuerzo productivo
 - Acompañar mejor a quienes trabajan la tierra



Sector energético...

□ Energía eléctrica

- Se mantienen creciendo las afectaciones diarias y las dificultades con la provisión de combustible
- Mayor vulnerabilidad: de una desconexión total del SEN en el primer semestre a varias en el segundo de tipo parcial y total

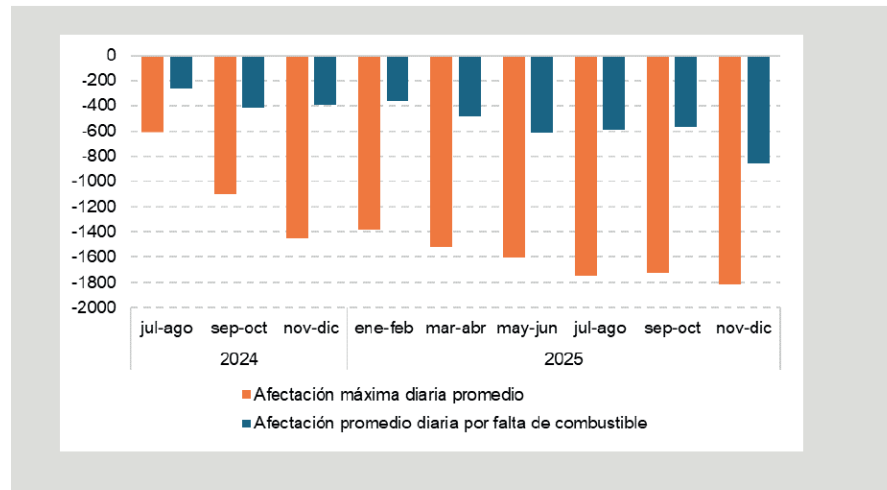


Gráfico 4. Afectación máxima diaria (en MW), promedio bimensual, julio de 2024 a diciembre de 2025. Fuente: Elaborado a partir de Cubadebate, del 1 de enero de 2024 al 31 de diciembre de 2025.

- Continúa el desarrollo del programa para recuperar capacidad de generación, con resultados aún insuficientes
- Continúan las acciones para lograr mayor soberanía energética: incremento discreto de la producción de crudo nacional; gas natural; FRE, sobre todo la solar fotovoltaica con 34 parques solares sincronizados que participan con un 10% en la matriz



Transporte...

□ Transporte (ene-jun/2025)

- Disminución de los servicios de carga y de pasajeros (combustible y paralización)
- Caída de los pasajeros transportados (-10%)
- Mayor impacto en los transportados por ómnibus de uso público (-14%)
- A diferencia del 1er trimestre, decrece también la transportación por medios alternativos (-12%)
- Medios convencionales transportan 53% de los pasajeros; los alternativos, 47%
- Presión al alza de los precios...

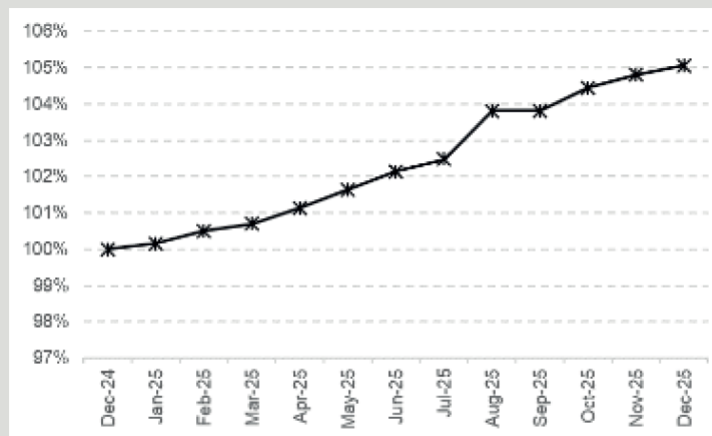


Gráfico 5. Índices de precios para el servicio de transporte (base diciembre 2024). Fuente: Elaborado a partir de ONEI (2025, enero a diciembre).



Transporte...

- ❑ Cae el transporte de carga en ca. 2 MMT, sobre todo por FF. CC. y carretera
- ❑ Continúan las acciones para la recuperación del transporte, aún con poco impacto
 - Para mejorar transporte ferroviario interprovincial en el oriente del país, así como en el occidente
 - Entrega de un primer lote de piezas y accesorios por el gobierno chino, como parte de un proyecto de asistencia para la reparación y rehabilitación de un centenar de ómnibus del transporte público en LHAB a (donativo); dificultades para realizar los trabajos de recuperación por los frecuentes cortes de electricidad
 - Introducción de triciclos y microbuses eléctricos para transporte de pasajeros
 - Avanza el proyecto para las estaciones de carga de estos vehículos con energía renovable
 - Articulación del sector no estatal a la solución de las necesidades de servicios del sector estatal del transporte, a través del suministro de partes, piezas y lubricantes, y la remotorización de vehículos



Turismo internacional...

- ❑ Hasta sep-2025 caen todos los indicadores
 - Visitantes (-20,5%)
 - Ingresos (-12,1%)
 - Ocupación (-22,2%)
- ❑ Visitantes ene-nov/2025 (-18,7%), para un 40% vs pre-pandemia
- ❑ Principales emisores (83%): Canadá, CCE, Federación Rusa, EE. UU., México, Argentina, España, Francia, Alemania y **Colombia**
- ❑ Causas: inflación postpandémica y recesión económica en Europa, sanciones y bloqueo, competencia en el Caribe, campañas adversas, dificultades domésticas (con abastecimiento de insumos, déficit de fuerza de trabajo, cortes de electricidad)

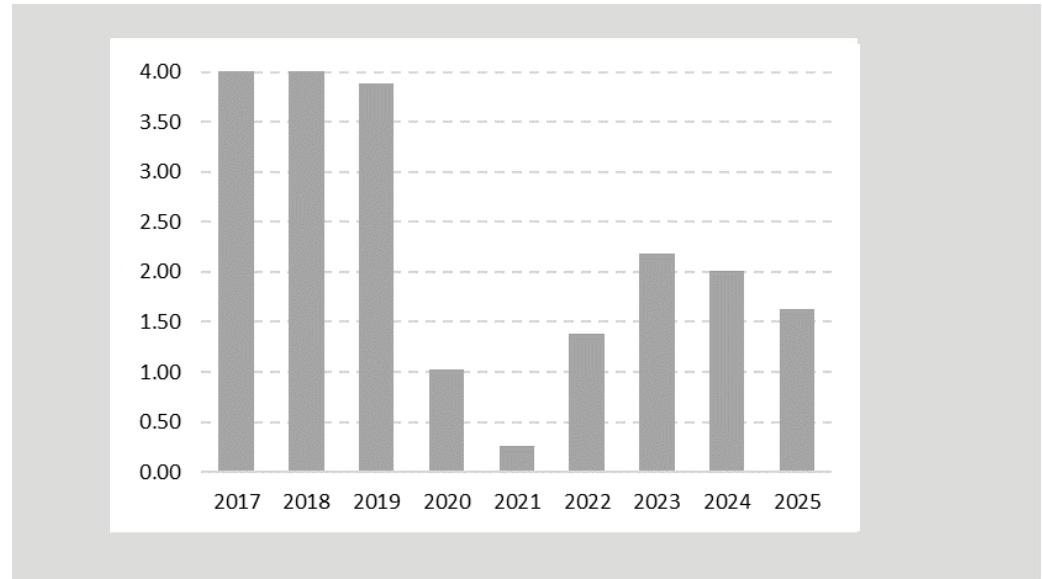


Gráfico 7. Visitantes internacionales de enero a noviembre, 2017-2025 (millones). Fuente: Elaborado a partir de ONEI, Arribo de viajeros. Visitantes internacionales. Información preliminar (varios años).



Turismo internacional...

- ❑ Algunas medidas para revertir esta tendencia en el 2026...
 - Estrategia de recuperación de los mercados turísticos tradicionales, en particular el mexicano
 - Apertura de nuevas rutas entre: Venezuela y LHAB; Alemania y Holguín
 - Participación en el Foro de Turismo de Moscú
 - Reanudación de los vuelos directos entre Moscú y la ciudad de Holguín, los de la aerolínea canadiense WestJet a Cienfuegos y los de la aerolínea AirChina, junto con la exención de visado a los visitantes de ese país
 - Apertura por WestJet de una nueva ruta entre Toronto y La Habana
 - Realización del recorrido Motivos Cubanacán, que involucró a agentes y turoperadores de Latinoamérica
 - Participación en la IV edición de la feria internacional de viajes y turismo de Catar
 - Trabajar por diversificar el producto turístico y mejorar la calidad de la oferta





IV. SECTOR EXTERNO

EXPORTACIONES E IMPORTACIONES

Precios internacionales de los productos básicos de interés para Cuba



Productos básicos de interés y sus precios...

- ❑ Presencia importante en el COMEX de bienes cubano
 - Promedio 2020-2023: 44% de las XB; 23% de las MB
- ❑ Cálculo de IPX, IPM e IRI
 - Precios: Banco Mundial
 - Estructura promedio de los intercambios 2020-2023
- ❑ Tendencias de los precios
 - Xs: al alza para el **café**; a la baja para **azúcar crudo, tabaco en rama y níquel**
 - Ms: al alza para **carne de aves**; a la baja para **trigo sin moler, maíz sin moler, arroz y petróleo**; resto, estables

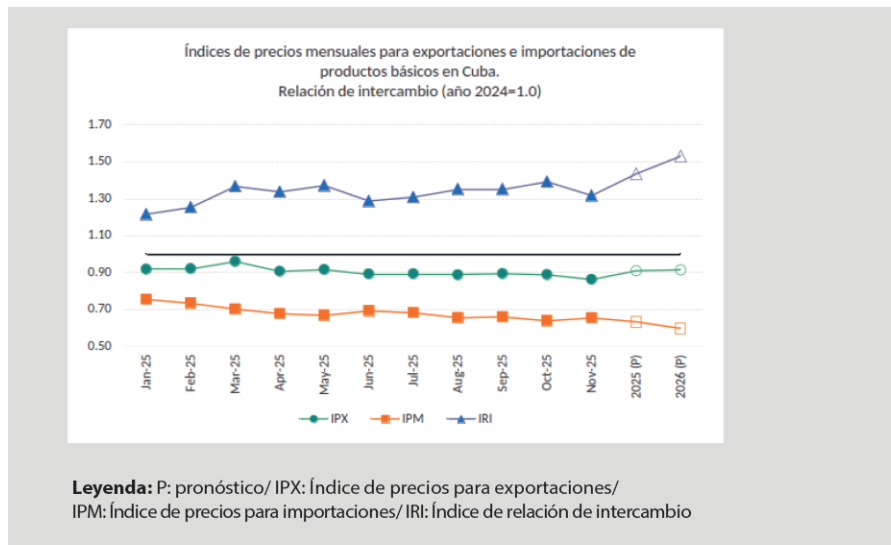


Gráfico 8. Índice de precio para exportaciones e importaciones de productos básicos de Cuba y relación de intercambio (año 2024 = 1.0). Fuente: Elaboración propia a partir de Banco Mundial (2025a y 2025b) y ONEI (2024).



Exportaciones...

- ❑ Búsqueda de soluciones de financiamiento para recuperar exportaciones tradicionales cubanas
 - Encuentro con grupo estatal chino que evalúa realización de proyectos conjuntos para la recuperación de la agroindustria azucarera
 - Implementación de esquema financiero para el tabaco
 - Constitución de la empresa mixta Baracoa S.A., con socios cubanos y eslovacos, para procesar, producir y comercializar chocolates
- ❑ Políticas aprobadas en este período para ámbitos relacionados con el sector externo de la economía (los esquemas de autofinanciamiento en divisas y las relativas a la gestión, el control y la asignación de las divisas, el mercado cambiario y la inversión extranjera) constituyen la base para dinamizar las exportaciones y atraer inversiones
 - De los 45 esquemas de autofinanciamiento en divisas aprobados, 31 ya se encuentran en funcionamiento.



Centro de Estudios de la Economía Cubana



Presentación-Reporte sobre Economía Cubana Cierre 2025

La Habana
5 de febrero, 2026

Deuda externa...

- ❑ Se mantiene como un importante obstáculo a superar, ya que los reiterados incumplimientos en los pagos, dada la insuficiencia de ingresos en divisas, dificultan seriamente el acceso del país a nuevos créditos e inversiones
- ❑ Escasa información pública disponible sobre los términos y resultados de los procesos de renegociación
 - Club de París, inicios de 2025: reprogramación de pagos
 - España, se negocia la implementación de acuerdo de 2016: reconversión de deuda por inversión a través de empresas mixtas o directamente por parte de empresas españolas
 - Rusia, mar-2025: aplazamiento de pagos vencidos, ya prorrogados previamente...
- ⇒ El actual estancamiento en los pagos limita severamente las posibilidades de atraer financiamientos e inversión... Su solución es una de las principales urgencias a atender.
- ❑ ¿Alternativas?

