

# Empresas en la economía

Leandro Zipitría

FCS - Udelar

Seminario Anual CEEC - La Habana, Cuba

Diciembre de 2025





## Índice

## Las empresas en la economía

## Evidencia sobre empresas en Uruguay

## Precios minoristas

## Empresas en general



## Índice

## Las empresas en la economía

## Evidencia sobre empresas en Uruguay

## Precios minoristas

Empresas en general



# Presentación

- **Empresas** son las que combinan insumos para producir bienes y servicios.
- Utilizan capital y trabajo y los transforman utilizando una “receta”, que llamamos función de producción.
- Oferta y demanda *tienden* a determinar el resultado en el mercado:
  - precio,
  - cantidad,
  - variedad de productos.



## ¿De qué dependen los precios de los productos?

1. **costos**: mayores costos variables  $\Rightarrow$  mayores precios,
2. **ingreso**: mayor ingreso de las personas  $\Rightarrow$  mayores precios,
3. **tamaño**: mercados más chicos  $\Rightarrow$  mayores precios,
4. **número** de competidores: menor competencia  $\Rightarrow$  mayores precios,
5. **variedad** de productos: menor variedad  $\Rightarrow$  mayores precios.



## Barreras a la entrada

- Las barreras a la entrada son **costos** que deben pagar las empresas que quieren entrar al mercado, que no pagan las que están instaladas.
- A mayores barreras a la entrada  $\Rightarrow$ 
  - menos empresas (competencia),
  - menor variedad de productos,
  - **mas beneficios para las empresas ya entraron,**
  - **mayores precios para los consumidores.**



## Relación vertical entre empresas

- Las empresas tienen distinto **rol** en la cadena productiva:
  - **productores**: importan o producen bienes,
  - **distribuidores**: llevan los bienes desde el acopio a tiendas que venden al público,
  - **minoristas**: venden productos a los consumidores.



## Competencia entre empresas

- Se da en dos niveles:
  - **Inter** - marca: competencia entre productores (ej. Corona vs. Cristal),
  - **Intra** - marca: competencia entre vendedores del mismo producto (ej. entre tiendas de ETECSA).
- ¿Cuál es la relevante?
  - **Inter marca**: es la que fija el costo del producto a los minoristas, y la competencia tiende a ser nacional.
  - Intra marca es acotada: la competencia entre tiendas es geográfica.



## Índice

## Las empresas en la economía

## Evidencia sobre empresas en Uruguay

## Precios minoristas

Empresas en general



## Índice

## Las empresas en la economía

## Evidencia sobre empresas en Uruguay

## Precios minoristas

Empresas en general

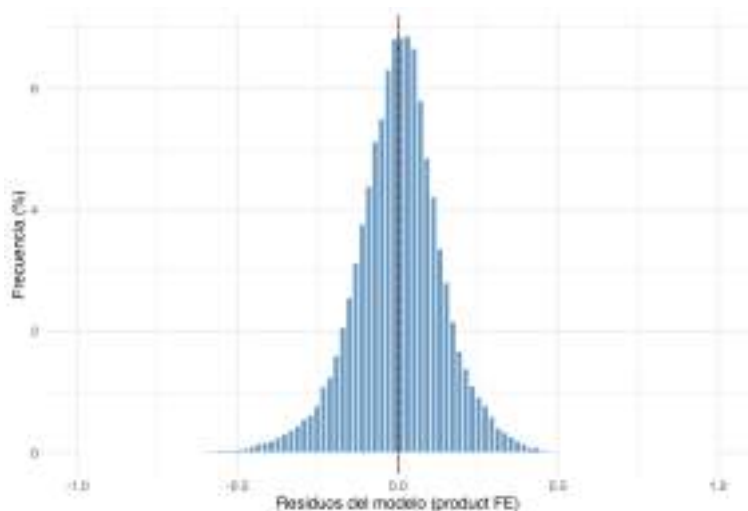


## Base de datos

- Precios de 125 productos idénticos en todos los supermercados minoristas (3 cajas o más) en Montevideo, Uruguay.
- Período: abril 2007 - diciembre de 2024.
- Precios reportados por tiendas en base a precio de góndola.

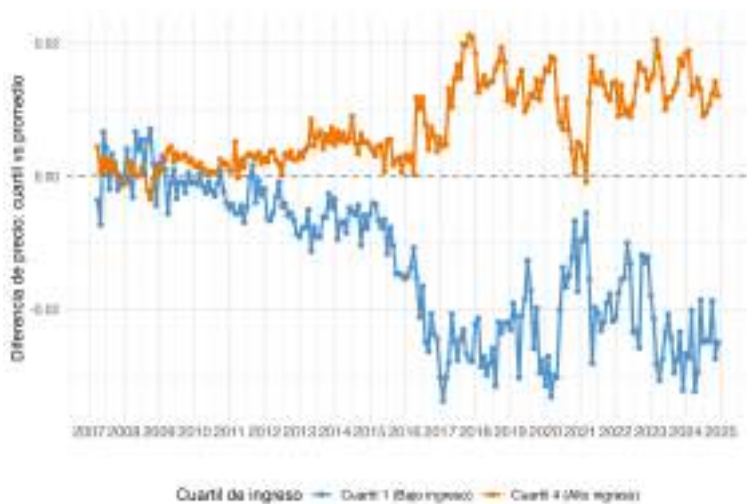


## Dispersión general de precios



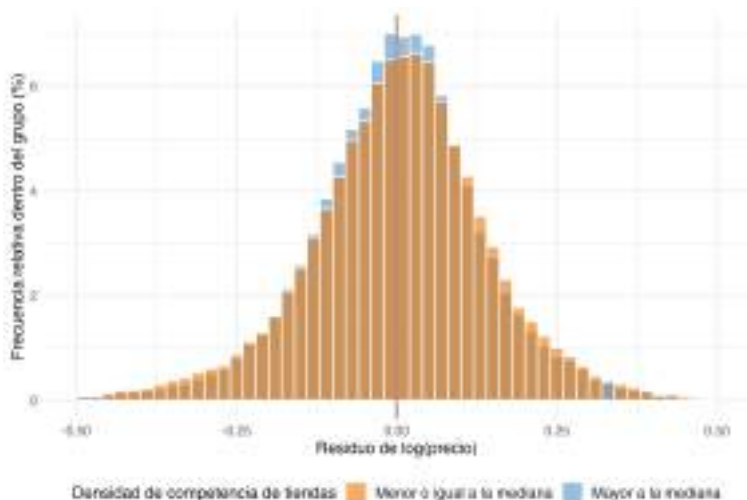


# Ingreso



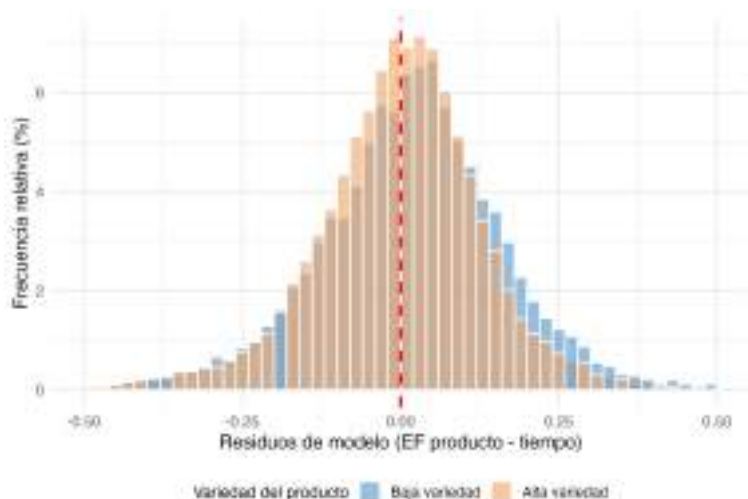


## Competencia: tiendas



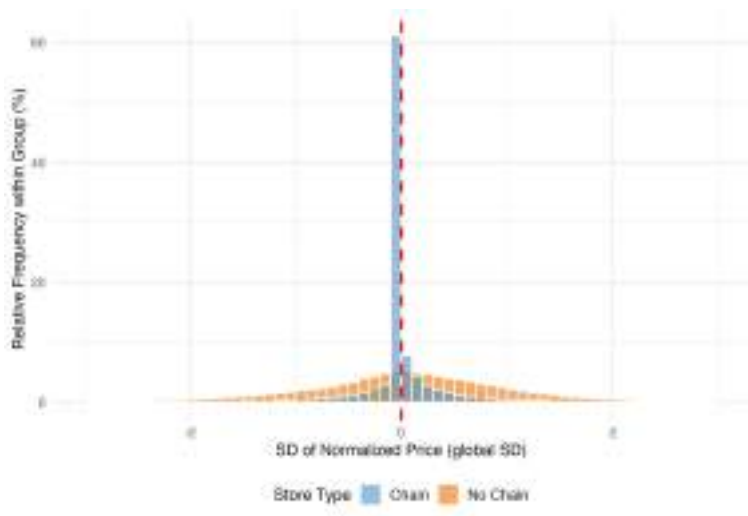


## Competencia: productos





## Cadenas vs. tiendas independientes





# Índice

Las empresas en la economía


Evidencia sobre empresas en Uruguay

Precios minoristas

Empresas en general



## Descripción de empresas

- Número de empresas:
    - En el año 2024 habían unas **230 mil empresas** (7 empresas cada 100 habitantes).
    - El **87% tienen entre 1-4 empleados** (principalmente empresas unipersonales).
    - Solo **0,4%** tienen más de 100 empleados.
  - Número de trabajadores:
    - Las empresas ocupan **2 cada 7** habitantes (980 mil personas)
    - 230 mil están empleados todo el sector público no empresarial (seguridad, ejercito, salud y educación, administración).
    - Un cuarto de los trabajadores están en empresas de 1-4 trabajadores, mientras que un tercio está en empresas de más de 100 trabajadores.
- 



## Principales sectores

## Número de empresas y trabajadores

Sectores	Número de empresas		Número trabajadores	
	% total	en miles	% empleo	en miles
Comercio (por mayor y menor)	32	64	26 %	259
Transporte y almacenamiento	10	22	8,4 %	83
Industria manufacturera	9	20	13 %	127
Servicios profesionales	7	13	4,5 %	44

Fuente: Directorio de empresas y establecimientos, INE.



Sectores	% empresas		% trabajadores	
	1-4	5-19	1-19	mas 100
Comercio (por mayor y menor)	87	10	54	24
Transporte y almacenamiento	87	11	55	28
Industria manufacturera	82	14	37	44
Servicios profesionales	91	7	58	23



## Análisis

- **Comercio** es el principal empleador y el que mayor número de empresas tiene.
- Transporte es otra actividad con gran número de empresas, pero menor peso en el empleo
- **Industria manufacturera** requiere **empresas** relativamente más grandes.



Muchas gracias

## Contacto

leandro.zipitria@cienciassociales.edu.uy